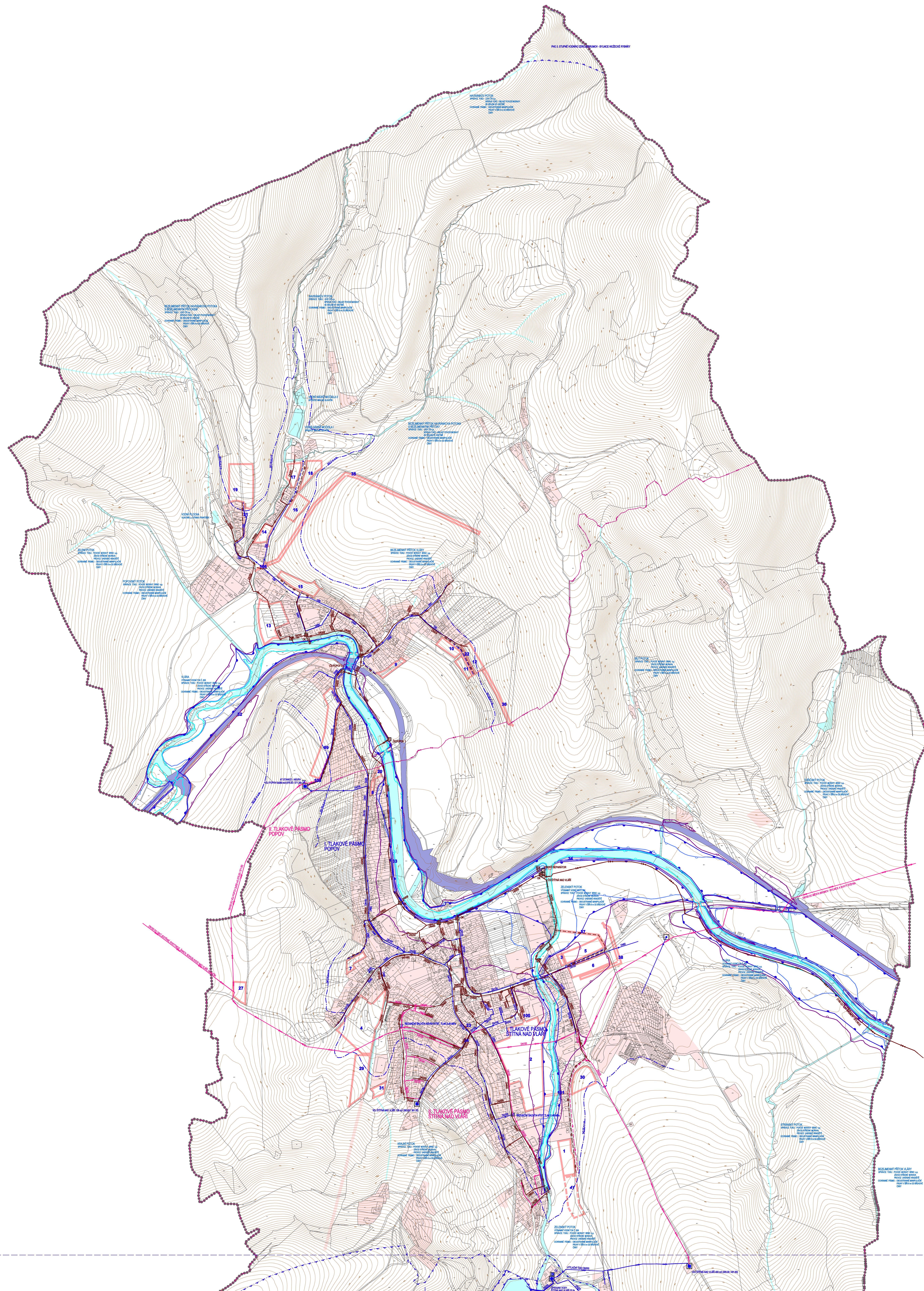
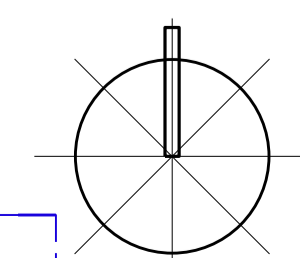
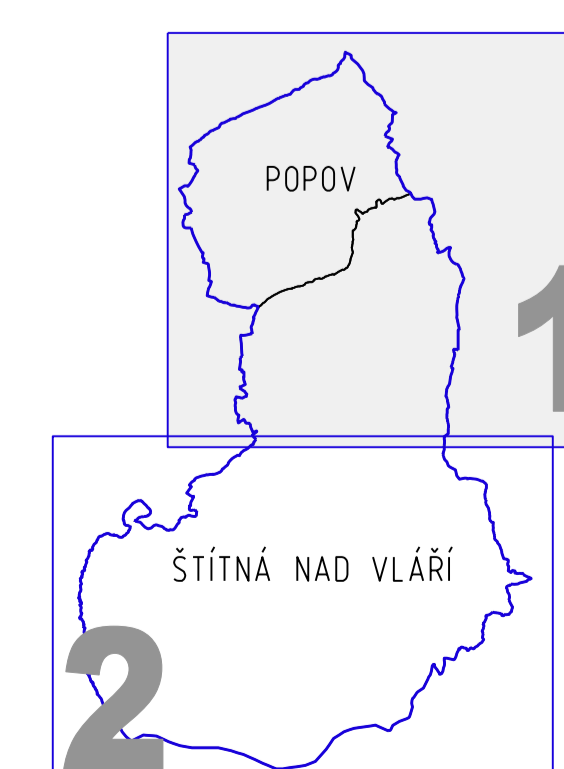


# ÚZEMNÍ PLÁN ŠTÍTNÁ NAD VLÁŘÍ - POPOV



STABILIZOVANÉ PLOCHY	NÁHRADNÉ PLOCHY	PLOCHY ÚZEMNÍCH REZERV	
-----			HRANICE ŘEŠENÉHO ÚZEMÍ
			HRANICE KATASTRALNÍ
			STABILIZOVANÉ PLOCHY
			PLOCHY DRÁŽNÍ DOPRAVY
			PLOCHY ZMĚN
			PLOCHY ÚZEMNÍCH REZERV
			1
			4
			10 PLOCH S ROZDÍLNÝM ZPŮSOBEM VYLŮŽÍ
			VODNÍ PLOCHY A TOKY
			PRÍVÁDEČI VODOVODNÍ ŘÁD
			ROZVODNÁ VODOVODNÍ SÍT' TLAKOVÉHO PÁSMO
			ROZVODNÁ VODOVODNÍ SÍT' II. TLAKOVÉHO PÁSMO
			ČERPAČÍ STANICE VODÁRENSKÁ
			REDUKČNÍ ŠACHTA
			AT STANICE
			VODOJEM
			ÚPRAVNA VODY
			VODNÍ ZDROJ
			SEDMENTAČNÍ NADŘÍZ
			ROZDĚLOVACÍ SOUPĚ
			HRANICE TLAKOVÝCH PÁSEM
			PÁTĚRNÍ STOKA VÝTLAKU ODPADNÍCH VOD
			DEŠŤOVÁ KANALIZACE
			JEDNOTNÁ KANALIZACE
			KANALIZACE VÝTLAK ODPADNÍCH VOD
			ČERPAČÍ STANICE ODPADNÍCH VOD
			ODEHŇOVACÍ KOMORA
			VÍROVÝ SEPARÁTOR
			OCHRANNÁ HRÁZ
			STANOVENÁ HRANICE ZÁPLAVY Q100
			STANOVENÁ HRANICE ZÁPLAVY Q20
			STANOVENÁ HRANICE ZÁPLAVY Q5
			AKTIVNÍ ZONA ZÁPLAVOVÉHO ÚZEMÍ
			OCHRANNÉ PÁSMO VODNÍHO ZDROJE I. STUPNĚ
			OCHRANNÉ PÁSMO VODNÍHO ZDROJE II. STUPNĚ VITNÁ
			OCHRANNÉ PÁSMO VODNÍHO ZDROJE II. STUPNĚ VNĚŠÍ
			OCHRANNÉ PÁSMO VODNÍHO ZDROJE II. STUPNĚ



REGISTRAČNÍ ČÍSLO PROJEKTU ÚZEMNÍ PLÁN ŠTÍTNÁ NAD VLÁŘÍ - POPOV: CZ.1.06/5.3.0/08/07/008  
 ING. ARCH. J. ŠIMORDOVÁ, POD VODOJEMEM 4500, ZLÍN

Objekt: Územní plán Štítná nad Vláří - Popov	Objekt: Územní plán Štítná nad Vláří - Popov	Objekt: Územní plán Štítná nad Vláří - Popov	Objekt: Územní plán Štítná nad Vláří - Popov
Aut.: J. Šimordová	Aut.: J. Šimordová	Aut.: J. Šimordová	Aut.: J. Šimordová
Stav: 1:5000	Stav: 1:5000	Stav: 1:5000	Stav: 1:5000
Číslo: 14	Číslo: 14	Číslo: 14	Číslo: 14

Ing. J. Šimordová, Pod vodojemem 4500, Zlín  
 Ing. J. Šimordová, Pod vodojemem 4500, Zlín  
 Ing. J. Šimordová, Pod vodojemem 4500, Zlín  
 Ing. J. Šimordová, Pod vodojemem 4500, Zlín