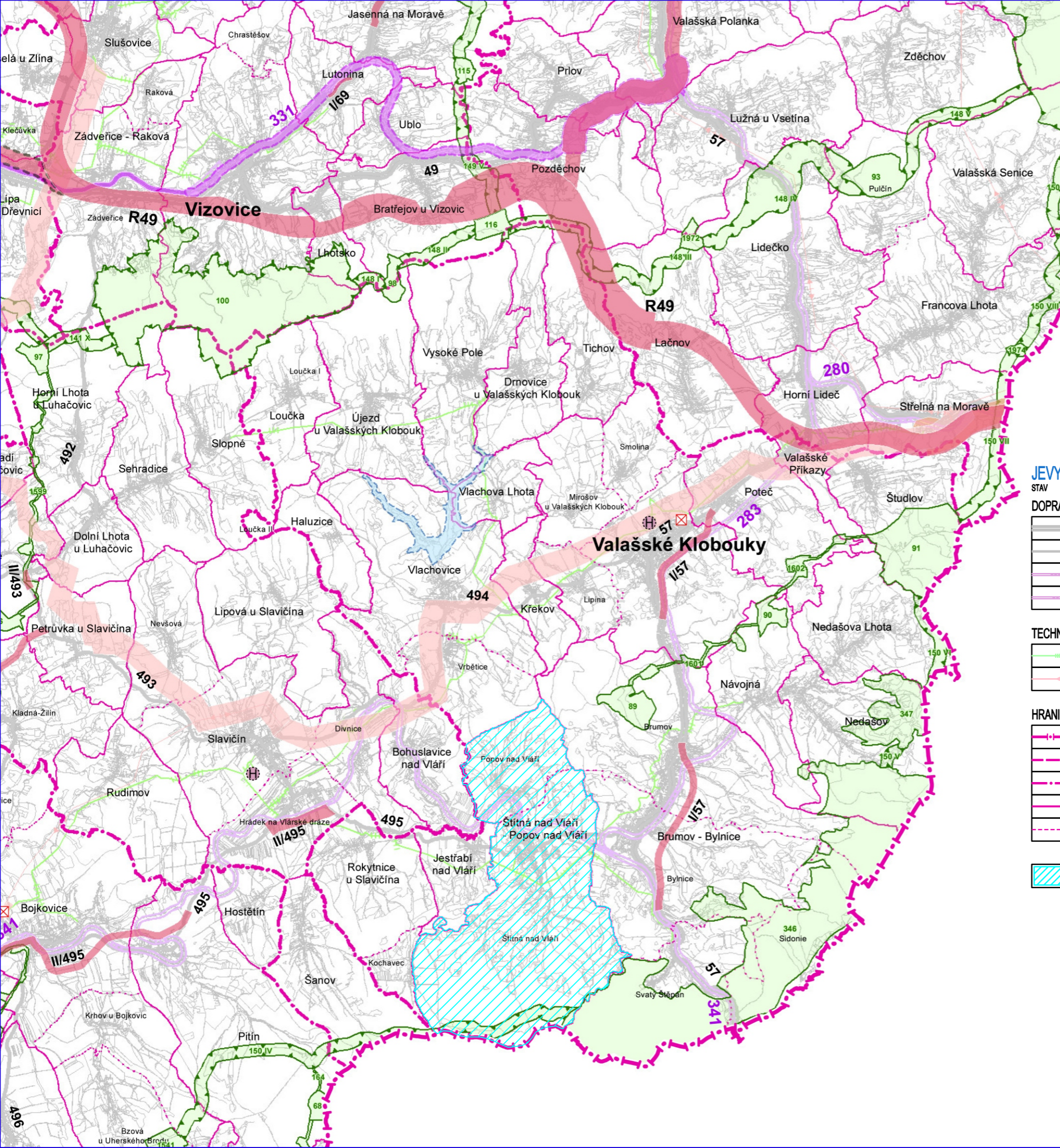


ÚZEMNÍ PLÁN ŠTÍTNÁ NAD VLÁŘÍ - POPOV



JEVY INFORMATIVNÍ

STAV

DOPRAVA

	SILNICE I. TŘÍDY
	SILNICE II. TŘÍDY
	ŽELEZNIČNÍ TRÁŤ CELOSTÁTNÍ
	ŽELEZNIČNÍ TRÁŤ REGIONÁLNÍ

TECHNICKÁ INFRASTRUKTURA

	PLYNOVOD VTL
	ELEKTRICKÉ VEDENÍ VN 110 KV

HRANICE ÚZEMNÍCH JEDNOTEK

	HRANICE STÁTU
	HRANICE KRAJE
	HRANICE SPRÁVNÍHO OBVODU OBCE S ROZŠÍŘENOU PŮSOBNOSTÍ
	HRANICE SPRÁVNÍHO OBVODU OBCE
	HRANICE KATASTRÁLNÍHO ÚZEMÍ

REŠENÉ ÚZEMÍ OBCE ŠTÍTNÁ NAD VLÁŘÍ

JEVY SCHVALOVANÉ

NÁVRH ÚZEMNÍ REZERVA

KORIDORY A PLOCHY DOPRAVY

	RYCHLOSTNÍ SILNICE, SILNICE I. TŘÍDY, SILNICE II. TŘÍDY
	ŽELEZNIČNÍ TRÁŤ CELOSTÁTNÍ
	HELIPORT KRAJSKÉHO VÝZNAMU (POŽADAVEK NA UMÍSTĚNÍ V RÁMCI SPRÁVNÍHO ÚZEMÍ OBCE)

KORIDORY A PLOCHY TECHNICKÉ INFRASTRUKTURY

	ELEKTRICKÉ VEDENÍ VN 400 KV A 110 KV
	OBJEKT NA ELEKTRICKÉ SÍTI

ÚZEMNÍ SYSTÉM EKOLOGICKÉ STABILITY (ÚSES)

	NADREGIONÁLNÍ BIOCENTRUM A BIOKORIDOR
	REGIONÁLNÍ BIOCENTRUM A BIOKORIDOR

ÚZEMÍ SPECIÁLNÍCH ZÁJMŮ

	VODNÍ NÁDRŽ
--	-------------

EVROPSKÁ UNIE
EVROPSKÝ FOND PRO REGIONÁLNÍ ROZVOJ
ŠANCE PRO VÁŠ ROZVOJ

REGISTRAČNÍ ČÍSLO PROJEKTU "ÚZEMNÍ PLÁN ŠTÍTNÁ NAD VLÁŘÍ - POPOV: CZ.1.06/5.3.00/08.07068

ING. ARCH. J. ŠIMORDOVÁ, POD VODOJEMEM 4500, ZLÍN		
Objednatel: Obec Štítná nad Vláří - Popov	Kraj: Zlínský	Zak. č.: SZ.1.06/5.3.00/08.07068
Obec: Štítná nad Vláří - Popov	Okres: Zlín	Arch. č.: ...
Akce: ÚZEMNÍ PLÁN ŠTÍTNÁ NAD VLÁŘÍ - POPOV		Formát: 2 A4
		Stupeň: NÁVRH
		Datum: 04/2013
		Měřítko: 1:100 000
Obsah: VÝKRES ŠIRŠÍCH VZTAHŮ		Č.v.: II 1

